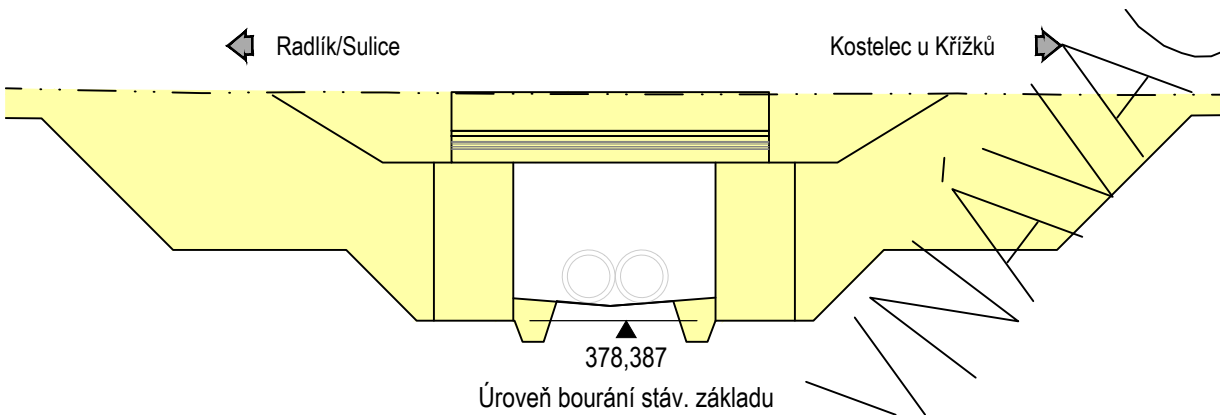


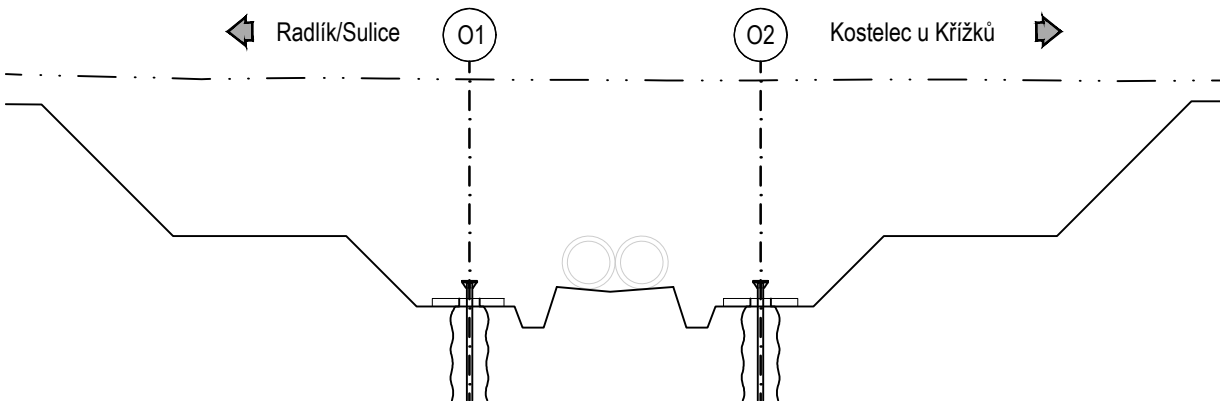
Fáze 1

- Provedení dopravně-inženýrských opatření. Vytyčení a ochrana stávajících inženýrských sítí.
- Dočasné přehrazení a zatrubnění Chotoušského potoka v prostoru stavby.
- Snesení nosné konstrukce stávajícího mostu.
- Demolice spodní stavby stávajícího mostu do projektované úrovně. Výkopové práce na předpolích.



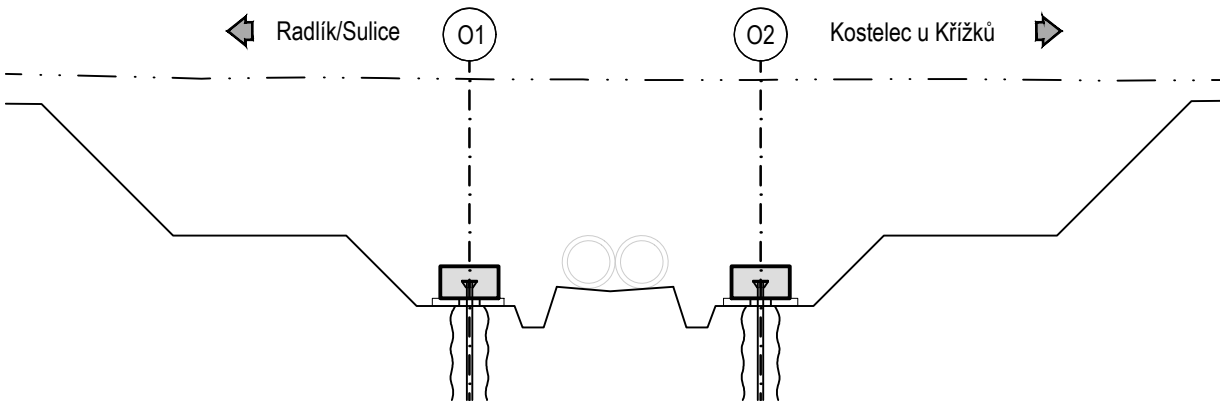
Fáze 2

- Podkladní beton pro základy nové konstrukce
- Provedení mikropilot



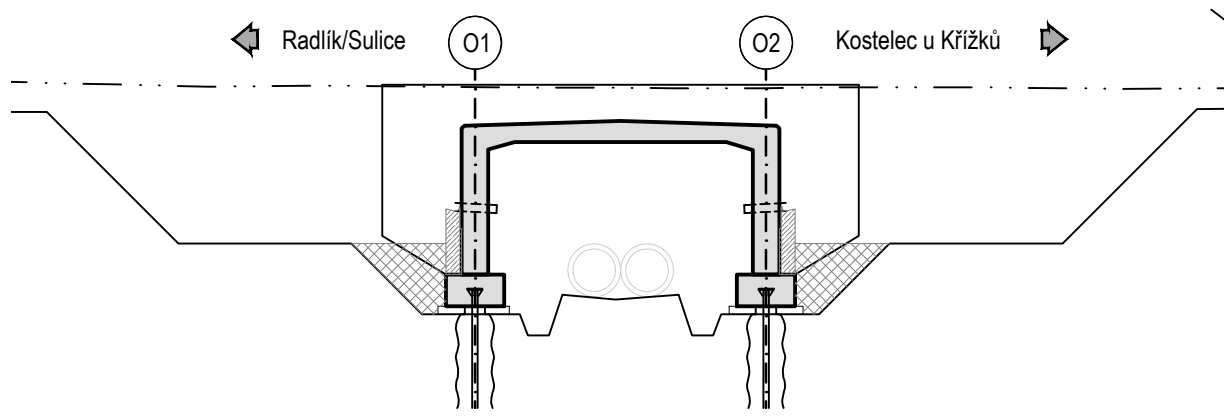
Fáze 3

- Výztuž základů
- Betonáž základů



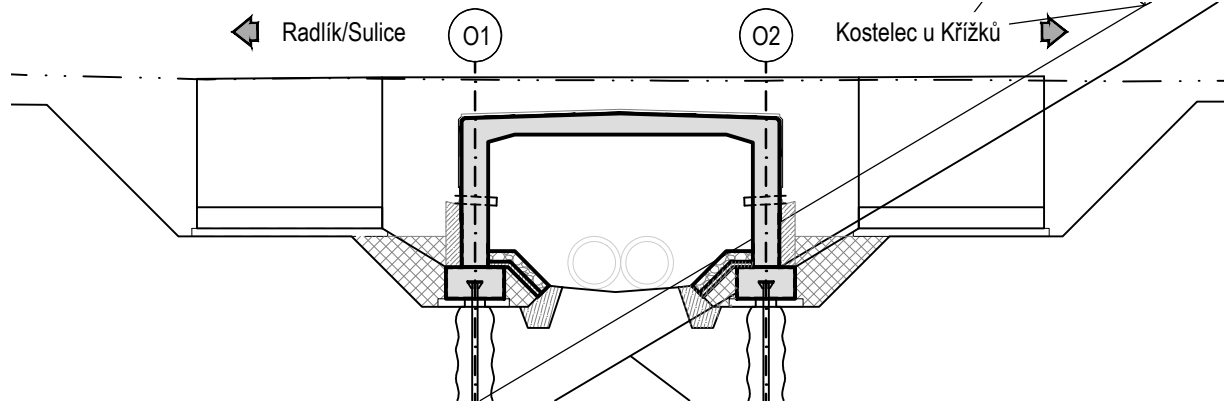
Fáze 4

- Výztuž nosné konstrukce
- Betonáž nosné konstrukce
- Podkladní beton pod rubovou drenáž
- Částečný zásyp do úrovně základů samostatných křídel



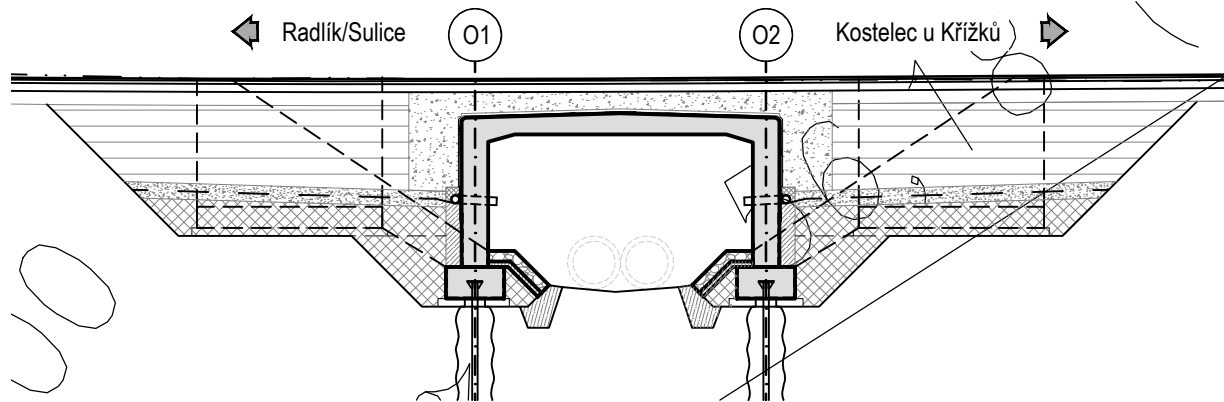
Fáze 5

- Výztuž křídel
- Betonáž křídel
- Obsypy spodní stavby
- Odláždění kolem opěr v podmostí



Fáze 6

- Zásyp přechodových oblastí. Ochranný obsyp konstrukce
- Výztuž a betonáž říms
- Vozovka a zachytná zařízení
- Terénní úpravy, dokončovací práce, zrušení provizorního zatrubnění



01	09/2022	Aktualizace čistopisu PD dle Dodatku č.1	PTo	RHa
Č.	Datum	Popis	Vypracoval	Schválil
REVIZE				

Souřadnicový systém S-JTSK, Výškový systém Bpv

Objednatel:

Středočeský kraj
Zborovská 81/11
150 21 Praha 5

Středočeský kraj

Zhotovitel:

BIM SAS4S
Vedoucí společnosti: SAGASTA s.r.o., Novodvorská 1010/14, 142 00 Praha 4



Navrhl/vypracoval:

Ing. Petr Tomáš

Zodpovědný projektant:

Ing. Radek Hájek Ph.D.

Zhotovitel:



4roads s.r.o.
Slunná 541/27
162 00 Praha 6 - Střešovice

Technická kontrola:

Ing. Radek Hájek Ph.D.

Hlavní inženýr projektu:

Ing. Jan Svoboda

Kraj:	Středočeský
Katastrální území:	Sulice, Psáry, Pohoří u Prahy, Libeň, Kostelec u Křížků, Jílové u Prahy
Akce:	III/00315, III/10113 Radlín - Kostelec u Křížků - PD
Část:	SO 201 - Most ev. č. 101 13-1
Příloha:	Nový stav - Schéma postupu výstavby

Čís.sm.obj.:	S-3688/0006001/2020
Čís.akce:	20073
Datum:	09/2022
Formát:	3xA4
Měřítko:	-
Stupeň:	DUSP
Číslo přílohy:	D1.2.1.6